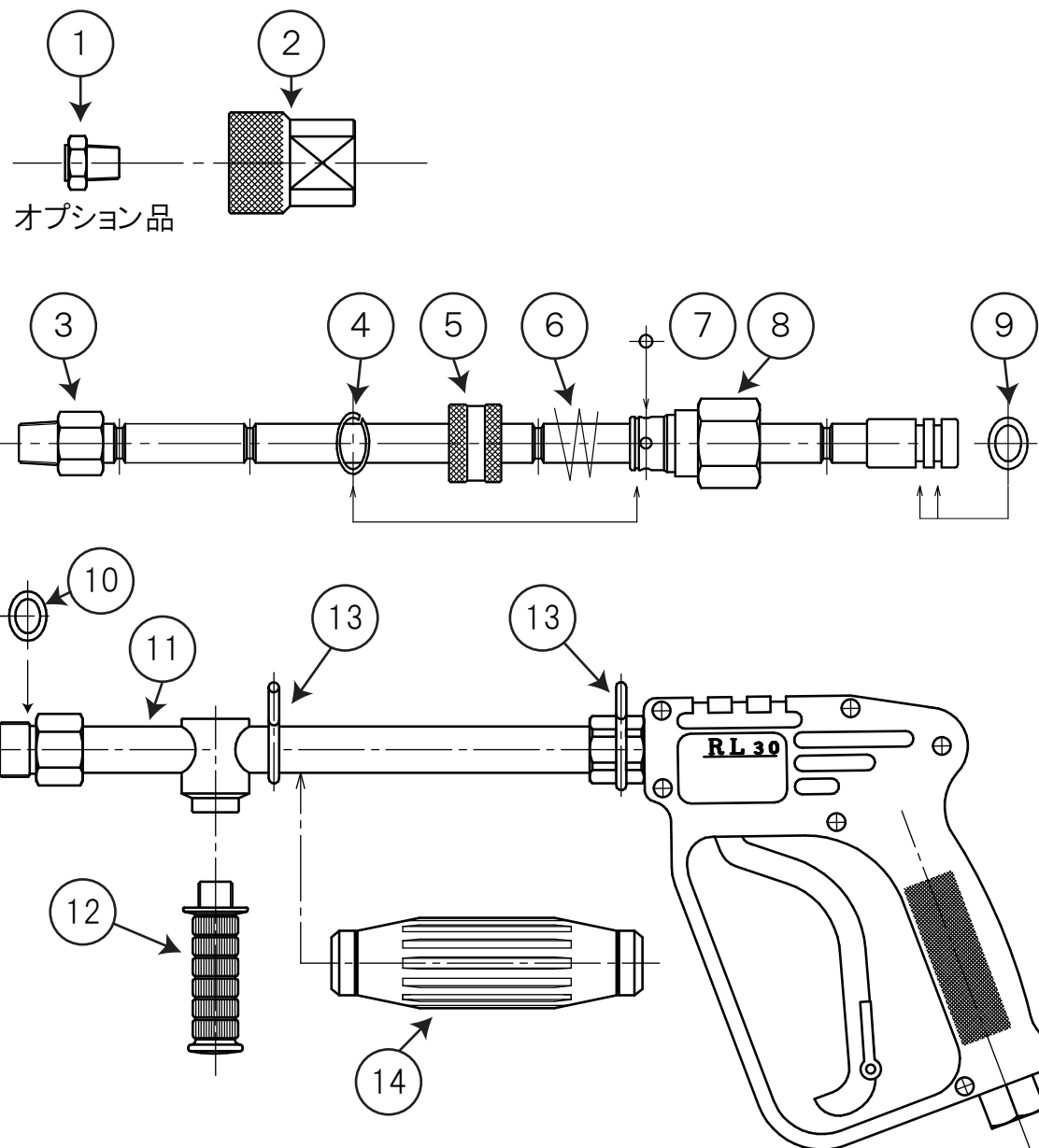


## スライド洗浄ノズルPA型



No.	コード番号	品名	個数	備考	No.	コード番号	品名	個数	備考
1	1104701	チップ	1	オプション品	9	0000000	Oリング	2	P-11 90°
2	1104702	噴口取付用フード	1		10	3101000	Oリング	1	P-14
3	0000000	スライドパイプ(完)	1	Oリング付	11	0000000	元パイプ	1	S環,Oリング付
4	0000000	カブラー用止め輪	1		12	0000000	スライドグリップ(完)	1	
5	0000000	スライドリング	1		13	0000000	S環	2	ゴム板、ビス付
6	0000000	スプリング	1		14	0000000	中間握り	1	
7	0000000	カブラー用ボール	6		15				
8	0000000	カブラー本体	1		16				

弊社ホームページでも検索できます。

スプレーノズルのパイオニア永田製作所 で検索し パーツリスト をご覧ください。

1117600-001



! ご使用前に必ずお読みください

## 取扱説明書

### スライド洗浄ノズル PA型

最高使用圧力10.0MPa

#### ! 安全に防除作業をしていただくために

この度は当社スライド洗浄ノズルPA型をお買い上げいただきありがとうございます。  
ご選定いただきましたスライド洗浄ノズルは、お手持ちのポンプ性能に適合しているか確認してください。洗浄作業では高圧力で使用されるため誤った使い方、不安定な作業現場、無防備な服装等では、絶対に使用しないでください。この取扱説明書では安全な作業をするため、守っていただきたいポイントに!のマークを表示し説明していますのでよくご理解され、事故のない安全な防除作業をしてください。なお、本書はいつでも内容が確認できるように、大切に保管してください。

#### 機能操作の説明

- (1)ホースに取り付ける際は、シールテープ又は、ねじシール剤で漏水のないようしっかり工具で締め付けてください。
- (2)レバーを握るとバルブが開き先端のチップより高圧水が噴射し、レバーの指を離すとバルブが閉まり高圧水がストップする構造になっています。安全のためレバー内部についているロックアームを起こしてレバーが引けない状態にするよう常に習慣づけてください。
- (3)スライドパイプが4段階に伸縮しますので適宜な長さに設定してください。まず、ポンプが停止しているかを確認しスライドリングを手前に引きスライドパイプを使用の長さに設定してスライドリングから手を離してスライドパイプを前後に移動させてパイプの溝にボールがカチッとくい込むをリングが前方にわずかにスライドしパイプが固定されますので必ず確認してから使用してください。
- (4)中間グリップ及びスライドグリップの二種類がついていますので作業に合わせて使い分けてください。付属している肩掛けベルトを適宜な長さにして使用してください。
- (5)チップは別売りです。用途にあったチップをご購入ください。



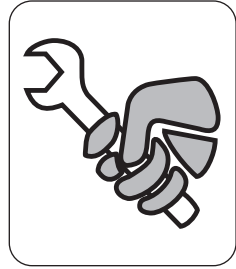
スプレーノズルのパイオニア

株式会社永田製作所

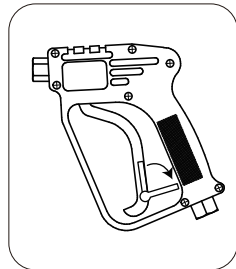
<http://www.nagataseisakusyo.co.jp>

## 注意

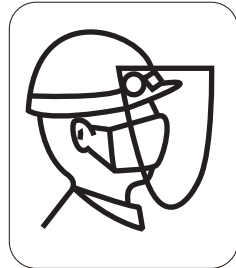
### 作業前点検準備



- ⚠ (1) 毎回作業前にはホース取付部及びガン各部ねじのゆるみまたは、損傷異常箇所がないか点検のこと。  
安全を期すためホース接続部の取付けねじ及びガン本体の各部ねじの締め付けに異常がないか工具で点検し、ゆるんでいる場合は完全に締め付けてからご使用ください。  
あせて各部に損傷がないか、操作機能に異常がないか確認し、もしも異常があった場合は、お求めの販売店で完全に修理してください。不完全な状態のままご使用になりますと、高圧水が噴出し事故の原因になりますので十分注意してください。



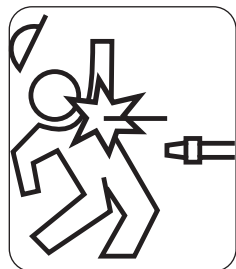
- ⚠ (2) ポンプ作動前にはノズル本体の止水バルブが閉まっている状態かレバーの位置を確認すること。  
レバーの位置と共にロックアームも同時に確認してください。次にスライドパイプの長さを完全に設定し固定してください。(なお、ポンプ運転停止後はホース及びガン本体に残圧が蓄積されていますので必ずガン先端を前方下に向け、人がいないことを確認しレバーを引き圧力を抜いてください。)不完全なままでポンプを作動し誤ってレバーに触れるとスライドパイプが飛び出したり高圧水が噴射し故障及び事故の原因になります。



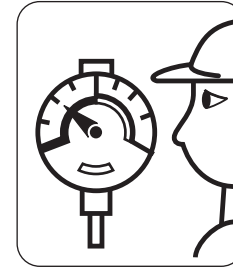
- ⚠ (3) 作業時は防水服・保護用具を必ず着用のこと。  
洗浄作業では高圧水が噴射されますので、安全に作業をするため、身体に密着した防水服、防塵マスク、顔面保護ゴーグル、手袋、安全靴(又はゴム長靴)などを必ず着用してください。洗浄作業中には高圧水やはがれた泥、土砂、粉塵等が跳ね返り危険です。作業中は必ず全身を完全に防護し付近に人(特に子供)が立ち入らないようにしてから作業してください。

## 警告

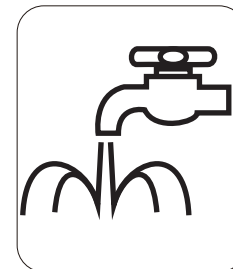
### 作業開始及び使用中の厳守事項



- ⚠ (1) ガンの先端はいかなる時でも絶対に人や動物及び危険物には向けないこと。  
ポンプの作動時は本体をしっかりと持ち、バルブが閉まっているか確認し付近に人(特に子供)や動物がいないか、飛びだしの危険、又は危険物がないか、確認してください。ガン本体のレバーを引くと瞬時に高圧水が勢いよく噴射します。人に噴射すると大事故になります。また、本体に相当の反動が加わりますので、足元の不安定な場所、姿勢での作業は絶対にしないでください。



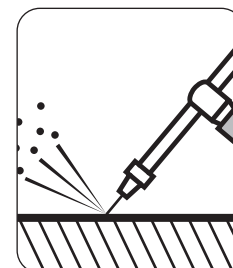
- ⚠ (2) 指定圧力以上での使用は絶対しないこと。  
最高使用圧力以上で使用されますとシール部材が損傷又は破損し事故の原因となる恐れがあり大変危険です。もしも、ご不明な点が、ありましたら販売店までお問い合わせください。



- ⚠ (3) きれいな水以外は使用しないこと。  
汚れた水、土砂、ゴミ等の混入した水、及び温水、スチームは使用しないでください。シール部の損傷、ノズルチップの早期摩耗及び目づまりによる故障または耐用期間の低下、熱による火傷等の原因になります。

## 注意

### 作業終了後遵守事項



- ⚠ (1) 作業後は残圧処理を行うこと。  
作業終了後はポンプを停止しても、本体及びホース内には使用中の高圧水が残っています。必ずノズルの先端を前方下に向け、人や危険物がないか確認した後にレバーを引きバルブを開いて圧力を抜いてください。



- ⚠ (2) 運搬、保管、取扱上の注意をすること。  
使用後は本体内の水を抜くためホースから外してください。運搬保管に際しては下積にしたり、投げたり引きずったり他の目的には使用しないでください。寒冷地・冬季等では残水のまま放置しますと凍結破損をおこす恐れがありますので十分注意してください。なお、本製品は子供の手の届かない屋内にて保管してください。