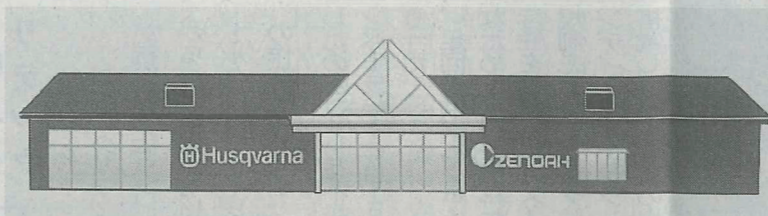
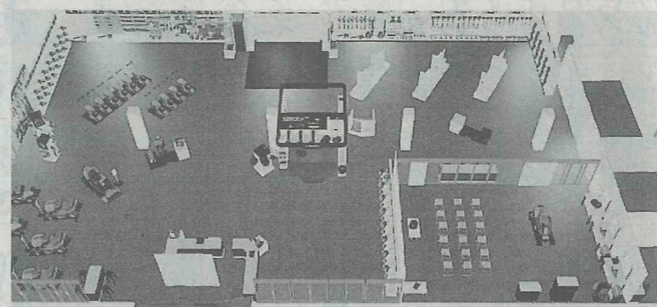


新潟県燕市にオープン

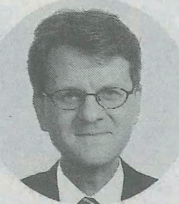
29・30日に記念展示会開催



外観イメージ



内装イメージ



ローバー社長

「店舗概要」名称、ハスクバーナ・ゼノア。店舗は、新潟県燕市にあり、面積は約1,000㎡。店舗は、ハスクバーナ・ゼノアとコラボレーションして、アジア初のコンセプトショップとなる。店舗は、ハスクバーナ・ゼノアとコラボレーションして、アジア初のコンセプトショップとなる。店舗は、ハスクバーナ・ゼノアとコラボレーションして、アジア初のコンセプトショップとなる。

アジア初の大型コンセプトショップ

ハスクバーナ・ゼノア(トレイ、ローバー代表取締役社長)は、取引店であるハスクバーナ・ゼノアとコラボレーションして、アジア初のコンセプトショップとなる大型店舗「ハスクバーナ・ゼノア コンセプトショップ」を9月29日(土)に新潟県燕市にオープン。その29日と30日には、特価商品などを用意してオープン記念展示会を開催する。

9月は顧客満足度を向上させる。コンセプトショップは、自社製品と関連アクセサリーを併せて販売し、顧客のニーズを幅広く満たす。また、店舗の改善活動も進め、提案できる店舗づくりを継続して行なっていく。これまでにないハスクバーナ・ゼノア(ツバメ)とゼノア(ツバメ)の両ブランドの総責任者であるローバー社長は、「このコンセプトショップの開設は、ハスクバーナ・ゼノアの歴史の第一歩。日本市場は重要な市場であり、今後も積極的に注力してまいります。」とコメントした。

この度日本におけるコンセプトショップの開設にあたり、アジア太平洋地域のセールスマン、ユウキチユウキチの総責任者であるローバー社長は、「このコンセプトショップの開設は、ハスクバーナ・ゼノアの歴史の第一歩。日本市場は重要な市場であり、今後も積極的に注力してまいります。」とコメントした。

「店舗概要」名称、ハスクバーナ・ゼノア。店舗は、新潟県燕市にあり、面積は約1,000㎡。店舗は、ハスクバーナ・ゼノアとコラボレーションして、アジア初のコンセプトショップとなる。店舗は、ハスクバーナ・ゼノアとコラボレーションして、アジア初のコンセプトショップとなる。

「店舗概要」名称、ハスクバーナ・ゼノア。店舗は、新潟県燕市にあり、面積は約1,000㎡。店舗は、ハスクバーナ・ゼノアとコラボレーションして、アジア初のコンセプトショップとなる。店舗は、ハスクバーナ・ゼノアとコラボレーションして、アジア初のコンセプトショップとなる。

「店舗概要」名称、ハスクバーナ・ゼノア。店舗は、新潟県燕市にあり、面積は約1,000㎡。店舗は、ハスクバーナ・ゼノアとコラボレーションして、アジア初のコンセプトショップとなる。店舗は、ハスクバーナ・ゼノアとコラボレーションして、アジア初のコンセプトショップとなる。

「店舗概要」名称、ハスクバーナ・ゼノア。店舗は、新潟県燕市にあり、面積は約1,000㎡。店舗は、ハスクバーナ・ゼノアとコラボレーションして、アジア初のコンセプトショップとなる。店舗は、ハスクバーナ・ゼノアとコラボレーションして、アジア初のコンセプトショップとなる。

「店舗概要」名称、ハスクバーナ・ゼノア。店舗は、新潟県燕市にあり、面積は約1,000㎡。店舗は、ハスクバーナ・ゼノアとコラボレーションして、アジア初のコンセプトショップとなる。店舗は、ハスクバーナ・ゼノアとコラボレーションして、アジア初のコンセプトショップとなる。

「店舗概要」名称、ハスクバーナ・ゼノア。店舗は、新潟県燕市にあり、面積は約1,000㎡。店舗は、ハスクバーナ・ゼノアとコラボレーションして、アジア初のコンセプトショップとなる。店舗は、ハスクバーナ・ゼノアとコラボレーションして、アジア初のコンセプトショップとなる。

「店舗概要」名称、ハスクバーナ・ゼノア。店舗は、新潟県燕市にあり、面積は約1,000㎡。店舗は、ハスクバーナ・ゼノアとコラボレーションして、アジア初のコンセプトショップとなる。店舗は、ハスクバーナ・ゼノアとコラボレーションして、アジア初のコンセプトショップとなる。

「店舗概要」名称、ハスクバーナ・ゼノア。店舗は、新潟県燕市にあり、面積は約1,000㎡。店舗は、ハスクバーナ・ゼノアとコラボレーションして、アジア初のコンセプトショップとなる。店舗は、ハスクバーナ・ゼノアとコラボレーションして、アジア初のコンセプトショップとなる。

「店舗概要」名称、ハスクバーナ・ゼノア。店舗は、新潟県燕市にあり、面積は約1,000㎡。店舗は、ハスクバーナ・ゼノアとコラボレーションして、アジア初のコンセプトショップとなる。店舗は、ハスクバーナ・ゼノアとコラボレーションして、アジア初のコンセプトショップとなる。

「店舗概要」名称、ハスクバーナ・ゼノア。店舗は、新潟県燕市にあり、面積は約1,000㎡。店舗は、ハスクバーナ・ゼノアとコラボレーションして、アジア初のコンセプトショップとなる。店舗は、ハスクバーナ・ゼノアとコラボレーションして、アジア初のコンセプトショップとなる。

50cm³モデル等2機種

ハスクバーナ 新型チェーンソー販売

ハスクバーナ・ゼノアと、50cm³の大型チェーンソー「ゼノアGZ3750」を、10月から販売する。これは、ゼノアブランドのチェーンソーの歴史を振り返ると、これまで以上に優れた性能と、そのプロも満足するチェーンソー「GZ3750」は次の通り。

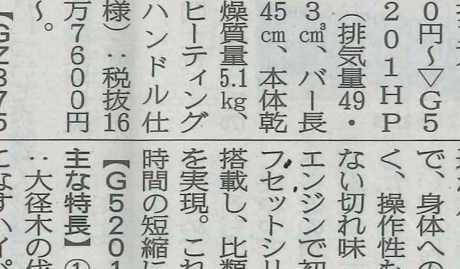
▽GZ3750 排気量 50cm³、長さ 39.1cm、重量 3.1kg、排気量 45cm³、長さ 35cm、重量 2.8kg、排気量 40cm³、長さ 32cm、重量 2.5kg、排気量 35cm³、長さ 29cm、重量 2.2kg、排気量 30cm³、長さ 26cm、重量 1.9kg、排気量 25cm³、長さ 23cm、重量 1.6kg、排気量 20cm³、長さ 20cm、重量 1.3kg、排気量 15cm³、長さ 17cm、重量 1.0kg、排気量 10cm³、長さ 14cm、重量 0.7kg、排気量 5cm³、長さ 11cm、重量 0.4kg。



ゼノアGZ3750



ゼノアG5201P



ゼノアG5201H

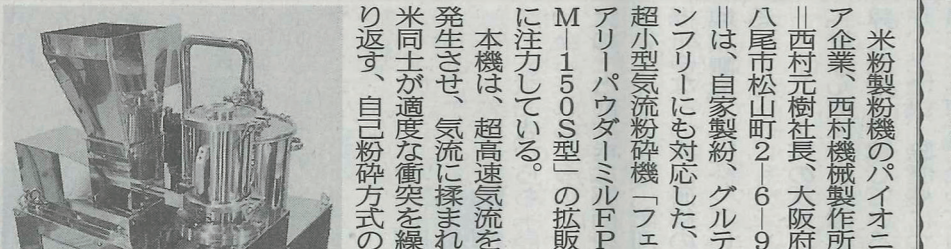
18オチアイお客様感謝祭

10月26・27日、本場で

落合社長
落合刃物工業 落合益 感謝祭を開催。この感謝祭は、10月26日(金)・27日(土)の2日間、本場で開催する。この感謝祭は、10月26日(金)・27日(土)の2日間、本場で開催する。この感謝祭は、10月26日(金)・27日(土)の2日間、本場で開催する。

超小型の気流粉碎機

高品質な微細米粉を生産



米粉製粉機のバリエーションが豊富で、高品質な微細米粉を生産できる。この機は、高品質な微細米粉を生産できる。この機は、高品質な微細米粉を生産できる。この機は、高品質な微細米粉を生産できる。

米粉製粉機のバリエーションが豊富で、高品質な微細米粉を生産できる。この機は、高品質な微細米粉を生産できる。この機は、高品質な微細米粉を生産できる。この機は、高品質な微細米粉を生産できる。

米粉製粉機のバリエーションが豊富で、高品質な微細米粉を生産できる。この機は、高品質な微細米粉を生産できる。この機は、高品質な微細米粉を生産できる。この機は、高品質な微細米粉を生産できる。

米粉製粉機のバリエーションが豊富で、高品質な微細米粉を生産できる。この機は、高品質な微細米粉を生産できる。この機は、高品質な微細米粉を生産できる。この機は、高品質な微細米粉を生産できる。

米粉製粉機のバリエーションが豊富で、高品質な微細米粉を生産できる。この機は、高品質な微細米粉を生産できる。この機は、高品質な微細米粉を生産できる。この機は、高品質な微細米粉を生産できる。

米粉製粉機のバリエーションが豊富で、高品質な微細米粉を生産できる。この機は、高品質な微細米粉を生産できる。この機は、高品質な微細米粉を生産できる。この機は、高品質な微細米粉を生産できる。

米粉製粉機のバリエーションが豊富で、高品質な微細米粉を生産できる。この機は、高品質な微細米粉を生産できる。この機は、高品質な微細米粉を生産できる。この機は、高品質な微細米粉を生産できる。

米粉製粉機のバリエーションが豊富で、高品質な微細米粉を生産できる。この機は、高品質な微細米粉を生産できる。この機は、高品質な微細米粉を生産できる。この機は、高品質な微細米粉を生産できる。

米粉製粉機のバリエーションが豊富で、高品質な微細米粉を生産できる。この機は、高品質な微細米粉を生産できる。この機は、高品質な微細米粉を生産できる。この機は、高品質な微細米粉を生産できる。

ハウス内環境最適化

ハウス内環境最適化を実現するための最新技術。この技術は、ハウス内環境最適化を実現するための最新技術。この技術は、ハウス内環境最適化を実現するための最新技術。この技術は、ハウス内環境最適化を実現するための最新技術。

ハウス内環境最適化を実現するための最新技術。この技術は、ハウス内環境最適化を実現するための最新技術。この技術は、ハウス内環境最適化を実現するための最新技術。この技術は、ハウス内環境最適化を実現するための最新技術。

ハウス内環境最適化を実現するための最新技術。この技術は、ハウス内環境最適化を実現するための最新技術。この技術は、ハウス内環境最適化を実現するための最新技術。この技術は、ハウス内環境最適化を実現するための最新技術。

ハウス内環境最適化を実現するための最新技術。この技術は、ハウス内環境最適化を実現するための最新技術。この技術は、ハウス内環境最適化を実現するための最新技術。この技術は、ハウス内環境最適化を実現するための最新技術。

ハウス内環境最適化を実現するための最新技術。この技術は、ハウス内環境最適化を実現するための最新技術。この技術は、ハウス内環境最適化を実現するための最新技術。この技術は、ハウス内環境最適化を実現するための最新技術。

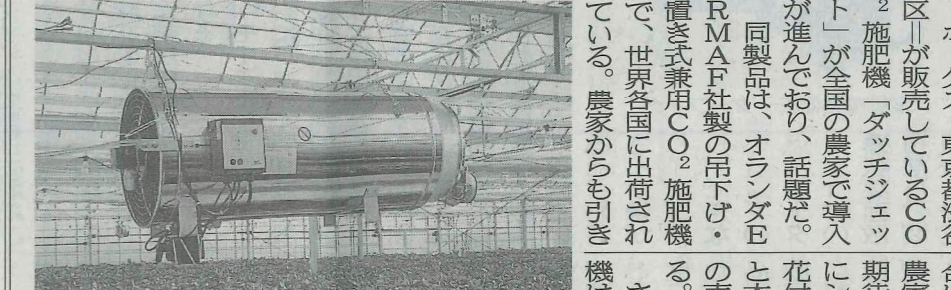
ハウス内環境最適化を実現するための最新技術。この技術は、ハウス内環境最適化を実現するための最新技術。この技術は、ハウス内環境最適化を実現するための最新技術。この技術は、ハウス内環境最適化を実現するための最新技術。

ハウス内環境最適化を実現するための最新技術。この技術は、ハウス内環境最適化を実現するための最新技術。この技術は、ハウス内環境最適化を実現するための最新技術。この技術は、ハウス内環境最適化を実現するための最新技術。

ハウス内環境最適化を実現するための最新技術。この技術は、ハウス内環境最適化を実現するための最新技術。この技術は、ハウス内環境最適化を実現するための最新技術。この技術は、ハウス内環境最適化を実現するための最新技術。

好評のCO₂施肥機

ホス品質向上、着果率向上等



CO₂施肥機「タッチジェット」は、ホス品質向上、着果率向上等に効果的。この機は、ホス品質向上、着果率向上等に効果的。この機は、ホス品質向上、着果率向上等に効果的。この機は、ホス品質向上、着果率向上等に効果的。

CO₂施肥機「タッチジェット」は、ホス品質向上、着果率向上等に効果的。この機は、ホス品質向上、着果率向上等に効果的。この機は、ホス品質向上、着果率向上等に効果的。この機は、ホス品質向上、着果率向上等に効果的。

CO₂施肥機「タッチジェット」は、ホス品質向上、着果率向上等に効果的。この機は、ホス品質向上、着果率向上等に効果的。この機は、ホス品質向上、着果率向上等に効果的。この機は、ホス品質向上、着果率向上等に効果的。

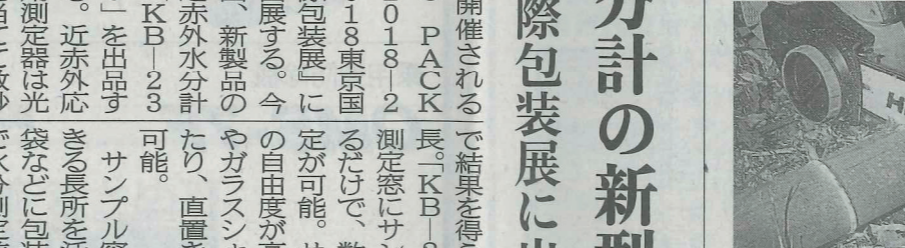
CO₂施肥機「タッチジェット」は、ホス品質向上、着果率向上等に効果的。この機は、ホス品質向上、着果率向上等に効果的。この機は、ホス品質向上、着果率向上等に効果的。この機は、ホス品質向上、着果率向上等に効果的。

CO₂施肥機「タッチジェット」は、ホス品質向上、着果率向上等に効果的。この機は、ホス品質向上、着果率向上等に効果的。この機は、ホス品質向上、着果率向上等に効果的。この機は、ホス品質向上、着果率向上等に効果的。

CO₂施肥機「タッチジェット」は、ホス品質向上、着果率向上等に効果的。この機は、ホス品質向上、着果率向上等に効果的。この機は、ホス品質向上、着果率向上等に効果的。この機は、ホス品質向上、着果率向上等に効果的。

近赤外水分計の新型

東京国際包装展に出展

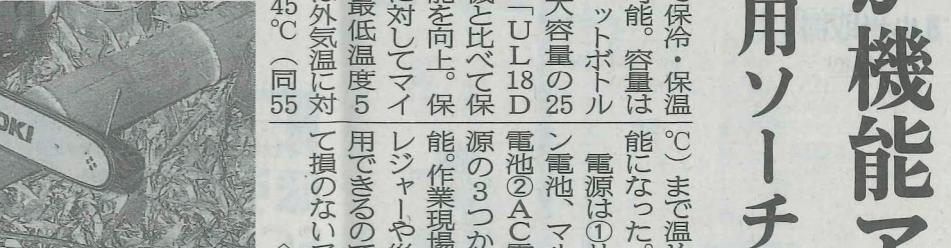


近赤外水分計「KB-230」は、高精度で水分を測定できる。この機は、高精度で水分を測定できる。この機は、高精度で水分を測定できる。この機は、高精度で水分を測定できる。

近赤外水分計「KB-230」は、高精度で水分を測定できる。この機は、高精度で水分を測定できる。この機は、高精度で水分を測定できる。この機は、高精度で水分を測定できる。

冷温庫が機能アップ

工機ホール竹用ソーチェーンも発売

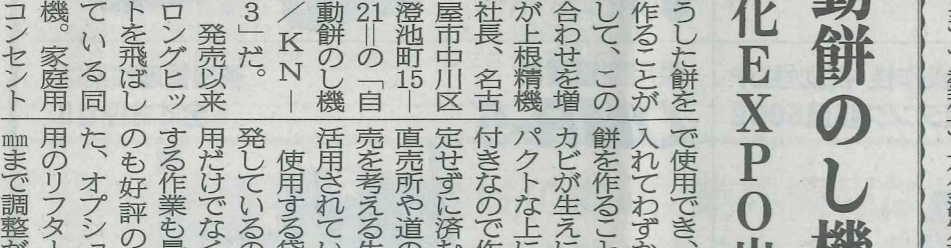


冷温庫「UL18DA」は、機能アップで使いやすくなりました。この機は、機能アップで使いやすくなりました。この機は、機能アップで使いやすくなりました。この機は、機能アップで使いやすくなりました。

冷温庫「UL18DA」は、機能アップで使いやすくなりました。この機は、機能アップで使いやすくなりました。この機は、機能アップで使いやすくなりました。この機は、機能アップで使いやすくなりました。

便利な自動餅のし機

6次産業化EXPOに出展



自動餅のし機「KN-1」は、簡単に餅を作ることができます。この機は、簡単に餅を作ることができます。この機は、簡単に餅を作ることができます。この機は、簡単に餅を作ることができます。

自動餅のし機「KN-1」は、簡単に餅を作ることができます。この機は、簡単に餅を作ることができます。この機は、簡単に餅を作ることができます。この機は、簡単に餅を作ることができます。